

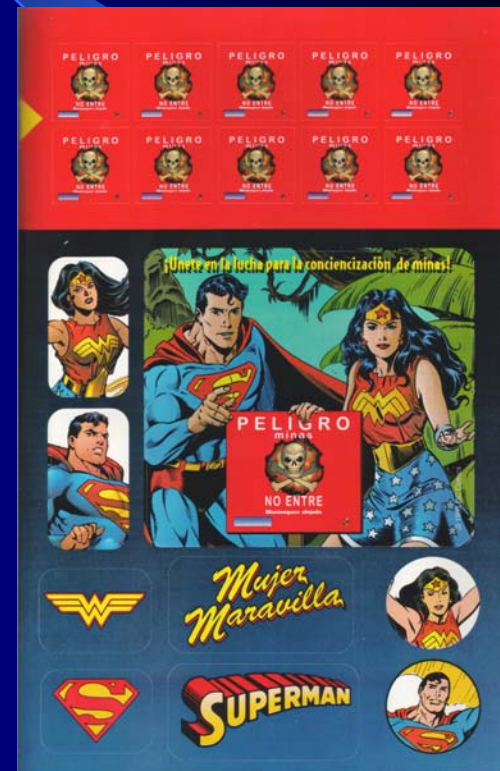
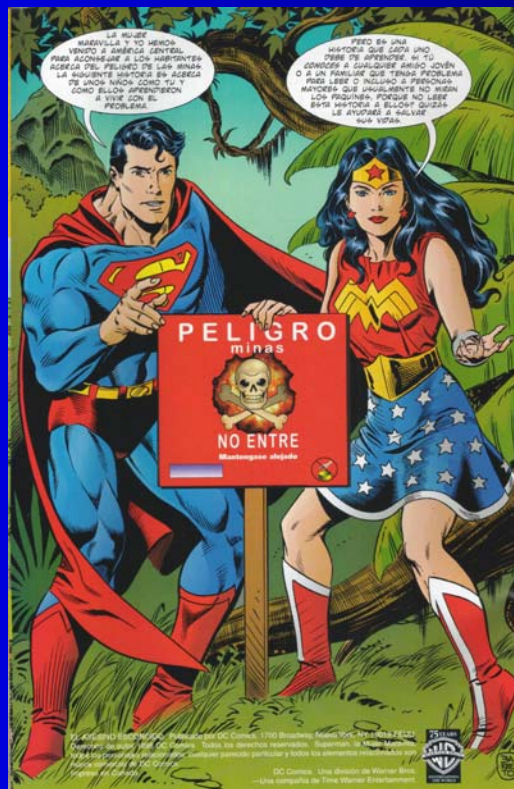
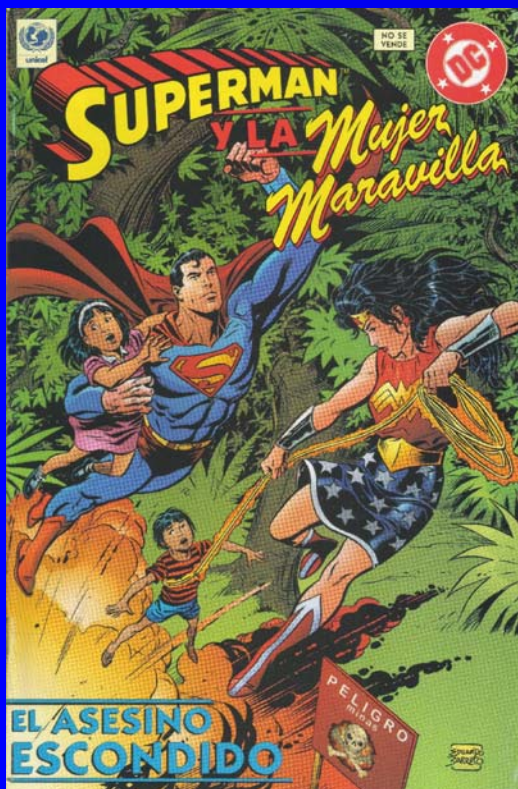
# Comisión Nacional de Desminado



**NICARAGUA - EXPERIENCIAS  
EDUCACIÓN PREVENTIVA Y  
CAMPAÑAS DE SENSIBILIZACION**

# EXPERIENCIAS INICIALES

- ◆ Por tratarse de las primeras acciones, el contenido y material didáctico de los programas había sido diseñado sin tener directrices claras y aceptadas acerca de las características de un programa de éste tipo.



# I FASE: DETENERNOS Y EVALUAR

## Taller “UNA SOLA VOZ”

- ◆ Esfuerzos aisladas de otras iniciativas de concientización. Por ejemplo: Campañas de alfabetización, educación, salud, etc.
- ◆ En algunos casos las campañas de concientización habían estado separadas del Programa Nacional de Desminado.
- ◆ No había integración y coordinación intersectorial en el marco de la Comisión Nacional de Desminado.
- ◆ No siempre se contaba con la participación directa de las comunidades en la formulación y puesta en marcha de las iniciativas.

## **II FASE: DEFINIR ACCIONES**

- **Evaluar las necesidades reales de las poblaciones en riesgo, considerando aspectos económicos y sociales.**
- **Integrar a las comunidades afectadas, en la planeación y puesta en marcha de los programas de concientización.**
- **Unificar el mensaje a difundir en las comunidades.**
- **Coordinar actividades para no duplicar esfuerzos y optimizar recursos.**
- **Establecer criterios de diagramación y diseño de los materiales que se van a distribuir en las comunidades.**
- **Intercambiar información acerca de las lecciones aprendidas.**

# QUE HACER?

- ◆ **Desarrollar las acciones educativas dentro del marco de un diagnóstico de afectaciones directas e indirectas por la presencia de minas, constituyendo un insumo para la formulación de las políticas y los planes de desminado.**
- ◆ **Incorporación de criterios comunitarios en la definición de las políticas y prioridades de la Autoridad Nacional.**
- ◆ **Fortalecer la Gestión de la Información.**
- ◆ **Mensajes contruidos desde y para la comunidad y tomando las directrices internacionales para su elaboración.**
- ◆ **Elaborar una guía con orientaciones generales y lineamientos básicos sobre los mensajes respecto a la prevención de accidentes.**
- ◆ **Elaborar un Plan Nacional de Educación Preventiva.**
- ◆ **Retirar de forma definitiva los materiales que no cumplan con las directrices nacionales e internacionales en el tema de la prevención.**

# Tomar en cuenta para implementar

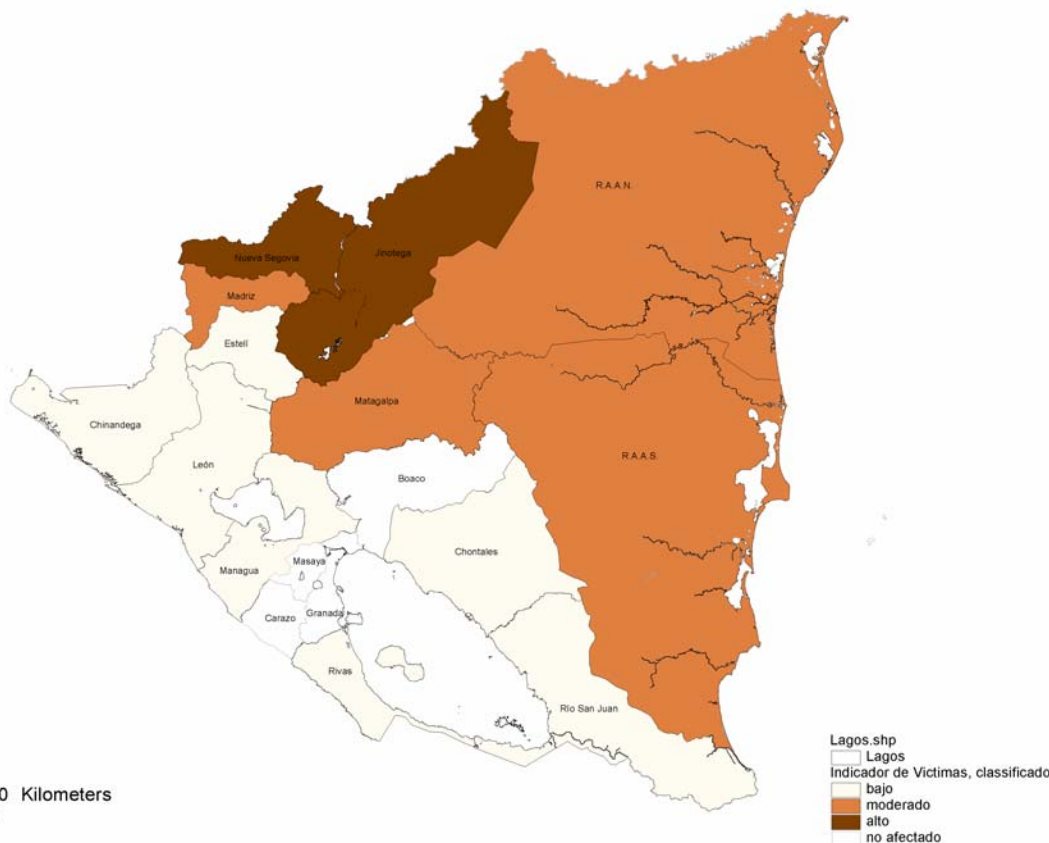
## *Magnitud y Distribución Geográfica del Problema*



Comisión Nacional de Desastres



Alto
Moderado
Bajo
No Afectado



- ? Minas sembradas
- ? Departamentos
- ? Comunidades
- ? Cultivos afectados
- ? Población en riesgo





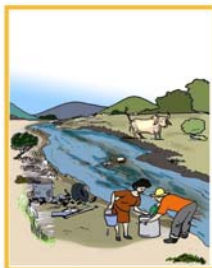


# ¿Dónde y de qué forma es afectada la población?

## ¿Dónde han ocurrido más accidentes con minas y UXOs.?



✓ áreas naturalmente sombreadas, fuentes de agua o pozos, ríos, ojos de agua, riberas de ríos, caños, criques,



✓ zonas que hayan sido escenario de enfrentamientos bélicos.

✓ bases militares, lugares de alta seguridad y blancos militares;

✓ ruinas o lugares que no muestran señales de ser transitadas, lugares desiertos con vegetación densa.



## TOTAL DE VICTIMAS POR LESIONES CAUSADAS

**PADCA-OEA**  
Managua, Nicaragua



### PERDIDAS:

	IZQUIERDA	DERECHA
PIE:	102	84
PIERNA:	131	118
MANO:	36	26
BRAZO:	18	26
VISTA:	44	30
OIDO:	14	14

### HERIDAS:

CABEZACUELLO	63
PECHO	28
ABDOMEN	39
ESPALDA	25
PELVIS	7
MIEMBROS SUPERIORES	49
MIEMBROS INFERIORES	93

Total de Victimas Por Minas(Incidente/Accidente)

572

## **MANIPULACION IMPRUDENTE DE ARTEFACTOS**



A pesar de conocer las consecuencias al manipular este tipo de artefactos, los habitantes desafían imprudentemente las recomendaciones hechas. Muchas personas manipulan las minas, ocasionándoles daños graves.

Otro aspecto es que por falta de conocimiento acerca de cómo es una mina, su forma, tamaño, etc., los habitantes de zonas de alto riesgo, en especial los niños, manipulan estos artefactos como juguetes.

## **CAMBIOS REPENTINOS EN EL MEDIO AMBIENTE**



Como consecuencia del Huracán Mitch muchas minas fueron removidas por las lluvias, cambiando de ubicación, siendo arrastradas por las corrientes a otros lugares. Esto ha ocasionado que las personas que transitan por ciertas áreas desconozcan que estas son ahora zonas de alto riesgo.

¿Qué tipo de artefactos causan daño?

# Tipos de minas y artefactos explosivos (UXOs.) más comunes en Nicaragua.



# ¿Cómo protegerse?

## Medidas a tomar para prevenir accidentes por minas y UXOs.

- Viaje de día ● Camine por rutas conocidas

NO debe tocarlas.  
NO debe intentar  
desactivarla



Detenerse y guardar la calma



¡alto,  
no sigan! aquí  
hay minas!

Prevenir a otras personas  
que no toquen las minas y  
que no entren en áreas  
minadas



NO jugar en los alrededores  
de una área que se sospecha  
que puede estar minada.  
NO tirarle piedras ni otros objetos



# **IMSMA**

**(Information Management System For Mine Action)**

**“Una Herramienta Importante”**

Programa OEA

Solicitar  
Información  
completa

Envío Formato de  
Educación sobre  
el Riesgo de las  
Minas (MRE)

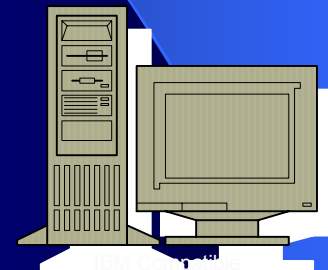
Incompleto

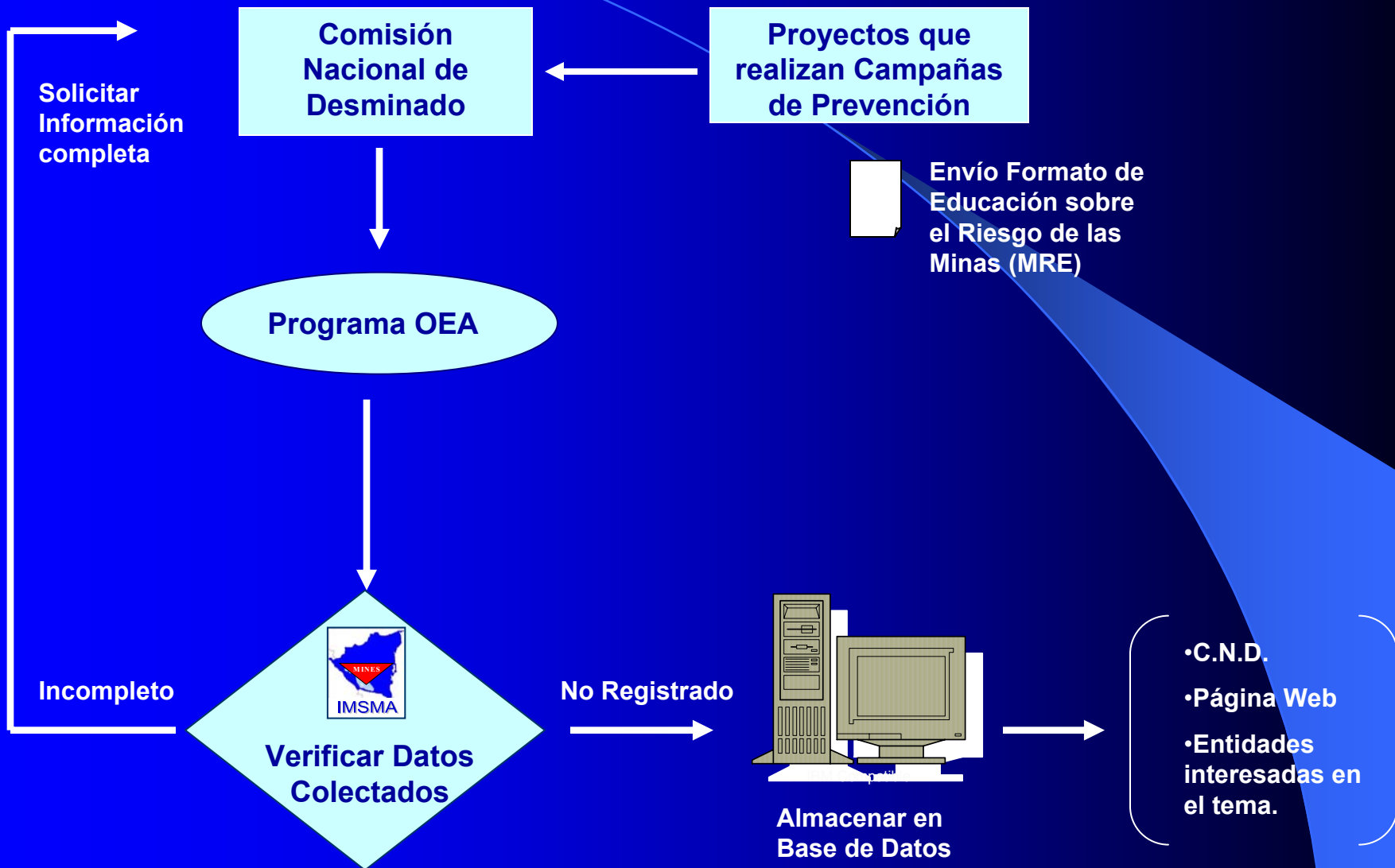


Verificar Datos  
Colectados

No Registrado

Almacenar en  
Base de Datos



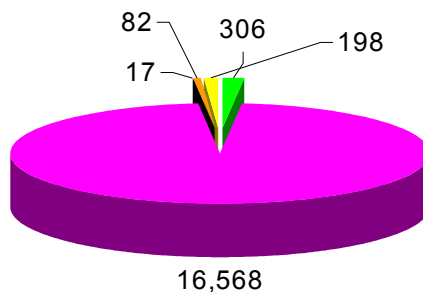




**Número de Personas Sensibilizadas**  
**PADCA-OEA-NICARAGUA**  
**2001-2002**

Región	Departamento	Municipio	Total de Comunidades Sensibilizadas	Total Audiencia por Municipio	Total Audiencia Por Departamento	Total Audiencia Por Región
Región I	Madriz	<i>Las Sabanas</i>	1	15	1,417	21,038
		<i>San José de Cusmapa</i>	9	664		
		<i>San Lucas</i>	7	671		
		<i>Somoto</i>	3	67		
	Nueva Segovia	<i>Dipilto</i>	1	5	19,621	
		<i>Jalapa</i>	59	13,682		
		<i>Mozonte</i>	4	535		
		<i>Murra</i>	8	1,011		
		<i>Ocotol</i>	2	124		
		<i>San Fernando</i>	22	4,264		
Región III	Managua	<i>Managua</i>	1	17	217	217
		<i>Tipitapa</i>	1	200		
Región VI	Jinotega	<i>Cuá-Bocay</i>	2	210	622	1,058
		<i>Jinotega</i>	4	412		
	Matagalpa	<i>Matagalpa</i>	1	385	436	
		<i>Sébaco</i>	1	51		
Región VII	R.A.A.N.	<i>Puerto Cabezas</i>	1	198	198	198
Región VIII	R.A.A.S.	<i>Paiwas</i>	1	1,492	1,492	1,492
<b>Totales</b>				<b>24,003</b>	<b>24,003</b>	<b>24,003</b>

### Audiencia Sensibilizada por Departamento Año 2002



■ Madriz ■ Nueva Segovia ■ Managua ■ Matagalpa ■ R.A.A.N.

### Audiencia Sensibilizada por Departamento - Año 2002

Departamento	Municipios	Audiencia
Madriz	San José de Cusmapa	306
	San Lucas	
	Somoto	
Nueva Segovia	Jalapa	16,568
	Mozonte	
	Murra	
	San Fernando	
Managua	Managua	17
Matagalpa	Matagalpa	82
R.A.A.N.	Puerto Cabezas	198
<b>TOTAL</b>		<b>17,171</b>

# *COMISIÓN NACIONAL DE DESMINADO* **NICARAGUA**



**!!!MUCHAS GRACIAS!!!**

**PREGUNTAS, INQUIETUDES?**