



PROGRAMA PRESIDENCIAL DERECHOS HUMANOS Y DIH
OBSERVATORIO DE MINAS ANTIPERSONAL

**PLAN NACIONAL DE
ACCIÓN INTEGRAL
CONTRA LAS MINAS
ANTIPERSONAL de
COLOMBIA
2002 - 2006**

Plan Nacional de Acción contra Minas Antipersonal – RETO

Integrar acción contra map a los esfuerzos del desarrollo a corto, mediano y largo plazo hasta destruir el 100% minas

Plan Nacional de Desarrollo 2002 – 2006 “Hacia un Estado Comunitario”, Ley 812/03

Prioridad del Gobierno en materia de DIH:

- **Definir y ejecutar Plan Nacional de Acción**
- **Fortalecer el Observatorio de Minas Antipersonal en el componente de Desminado Humanitario**

Marco Político y Legal del Plan Nacional de Acción Integral contra Minas Antipersonal(Continuación)

Ley 759 del 25 de julio del 2002, Artículo 6, Numeral 1:

La Comisión Intersectorial Nacional para la Acción contra las Minas Antipersonal “presentará al **CONPES** un documento donde quede explícita la acción del Estado respecto a las medidas nacionales de aplicación de la Convención de Ottawa,

- **Gestión de Información,**
- **Prevención Integral,**
- **Promoción y Monitoreo de la Atención Integral a las Víctimas y sus Familias,**
- **Desminado Humanitario para la Atención de Emergencias Humanitarias,**
- **Institucionalización y Sostenibilidad del Plan,**
- **Gestión Internacional**

Plan Nacional de Acción Integral contra Minas Antipersonal

Proceso de Construcción

20 mesas de trabajo con la participación de:

- a) Instituciones Miembros e invitadas de la Comisión Intersectorial Nacional y Subcomisiones Técnicas,
- b) Organizaciones Indígenas, Afrocolombianas y Campesinas,
- c) Organismos de Control,
- d) Organizaciones no Gubernamentales Nacionales e Internacionales.

Solicitud de aportes a ONGs y territorios
comprometidos con el tema.

Plan Nacional de Acción contra Minas Antipersonal – Componente Gestión de Información

Gestión de Información

Generar conocimiento para facilitar la **toma de decisiones** en prevención, señalización, elaboración de mapas, remoción de minas, atención a víctimas y monitoreo

Registro Histórico 1990 – agosto de 2003

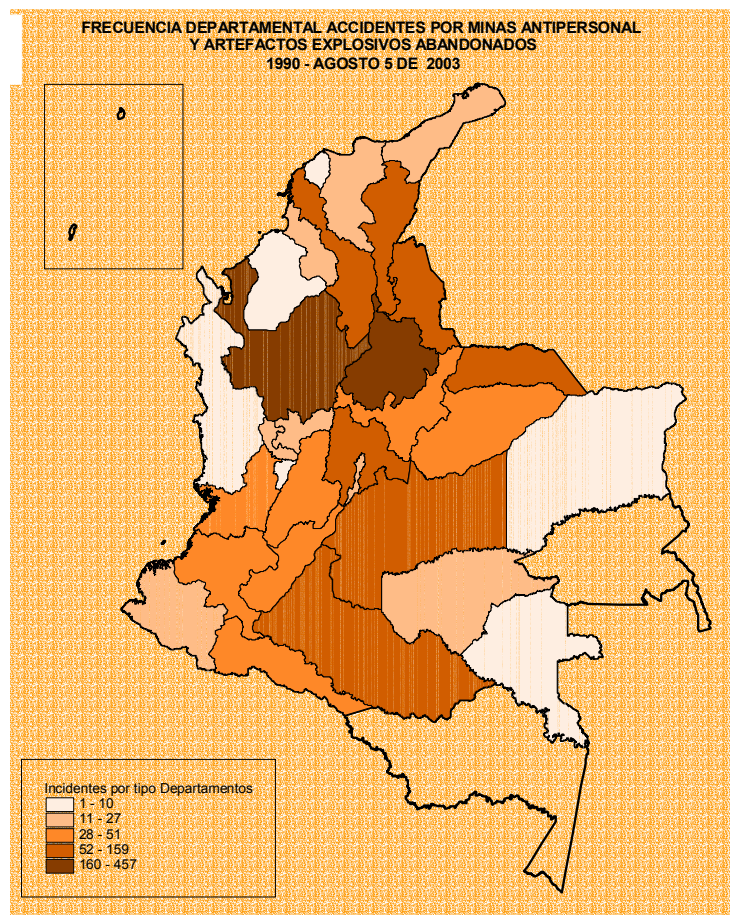
Plan Nacional de Acción contra Minas Antipersonal – Situación actual

Registro Histórico 1990 – 5 agosto de 2003

- **3.346 eventos, 1.003 accidentes – 2.105 víctimas**
- **2.343 incidentes:** 32% incautaciones map
30% denuncia campo minado
26% desminado militar
8.2% sospecha campo minado
3.1% accidente "AEA"
0.2% desplazamiento forzado
- **499 municipios, 29 dptos – 45% territorio**
- 92.7% zona rural

Plan Nacional de Acción contra Minas Antipersonal

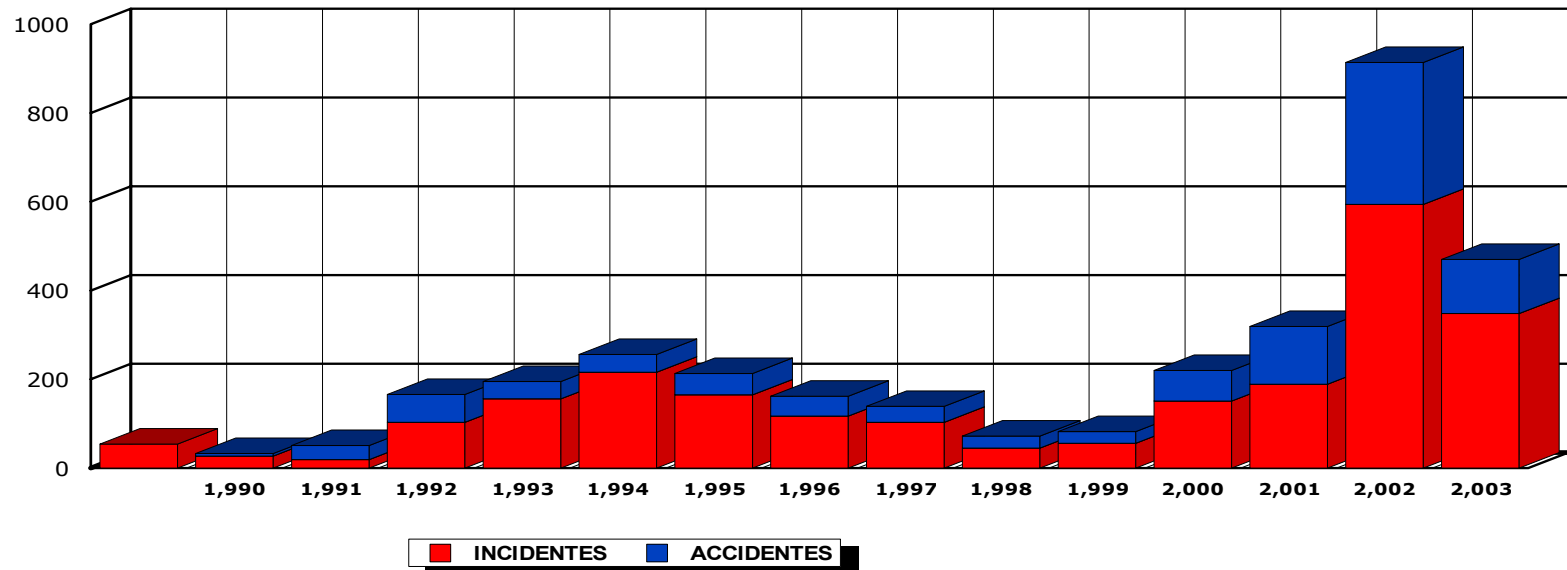
-Frecuencia Departamental de Eventos por Minas Antipersonal y AEA 1990-5 agosto/03



	ACCIDENTES			INCIDENTES			Total	Percent aje %
	Rural	Urbana	Total	Rural	Urbana	Total		
ANTIOQUIA	237	21	258	419	38	457	715	21.37%
SANTANDER	123	13	136	363	38	401	537	16.05%
BOLIVAR	12	3	15	116	2	118	233	6.96%
CAQUETA	75	2	77	142	9	151	228	6.81%
CUNDINAMARCA	55	0	55	156	3	159	214	6.40%
NORTE DE SANTA	61	3	64	139	6	145	209	6.25%
ARAUCA	34	4	38	115	19	134	172	5.14%
META	26	2	28	108	5	113	141	4.21%
CESAR	22	2	24	108	6	114	138	4.12%
BOYACA	16	2	18	102	1	103	121	3.62%
PUTUMAYO	22	1	23	45	6	51	74	2.21%
CASANARE	17	0	17	46	1	47	64	1.91%
CAUCA	22	1	23	35	2	37	60	1.79%
VALLE DEL CAUC	7	1	8	44	6	50	58	1.73%
HUILA	19	0	19	35	2	37	56	1.67%
TOLIMA	13	3	16	33	2	35	51	1.52%
GUAVIARE	12	1	13	26	1	27	40	1.20%
CALDAS	9	0	9	22	2	24	33	0.99%
SUCRE	10	1	11	17	2	19	30	0.90%
MAGDALENA	11	0	11	15	1	16	27	0.81%
NARIÑO	4	4	8	19	0	19	27	0.81%
BOGOTA DC	1	3	4	10	9	19	23	0.69%
CHOCO	9	0	9	10	0	10	19	0.57%
LA GUAJIRA	2	0	2	12	4	16	18	0.54%
RISARALDA	2	1	3	14	1	15	18	0.54%
VAUPES	5	0	5	7	0	7	12	0.36%
ATLANTICO	2	2	4	2	4	6	10	0.30%
CORDOBA	1	0	1	7	1	8	9	0.27%
QUINDIO	2	1	3	3	1	4	7	0.21%
VICHADA	1	0	1	0	1	1	2	0.06%
Total	932	71	1003	2170	173	2343	3346	

Plan Nacional de Acción contra Minas Antipersonal

-Frecuencia anual de Eventos por Minas Antipersonal y AEA 1990-5 agosto/03



EVENTOS	S.I	1,990	1,991	1,992	1,993	1,994	1,995	1,996	1,997	1,998	1,999	2,000	2,001	2,002	2,003	Total
ACCIDENTES	0	6	32	63	39	40	48	45	36	27	26	69	130	320	122	1,003
INCIDENTES	54	27	19	103	156	216	165	117	103	45	56	151	189	594	348	2,343
Total	54	33	51	166	195	256	213	162	139	72	82	220	319	914	470	3,346

Plan Nacional de Acción contra Minas Antipersonal - RETOS

Componente Gestión de Información

- **Mantener actualizado el Sistema de Gestión de Información:**
 - **120.000 Fuentes** identificadas e informadas, reportando:
33 gobernaciones; 1.100 Alcaldías, Personerías, 1.152 Coordinadores PPAD, 32.000 inst. de salud, 60.000 centros educativos, 17 Parques Naturales, 3.644 Fiscalías; Sectores Comunicaciones, Minas y Energía, Defensa
 - **3.346 eventos**, variables y fuentes **registradas, 1 – 5/día**
 - **Red Interinstitucional de Alerta-Respuesta, Estado – Sociedad: Nación**, 33 Dptos, 1.110 mpios, 354 Resguardos Indígenas

Plan Nacional de Acción contra Minas Antipersonal

- RETOS

Componente Gestión de Información

- **Verificar y georreferenciar eventos y variables de map y del Conflicto: acciones armadas/ día: 3 – 10**
- **Monitorear Flujo de información**
- **1.006 Estudios de riesgo socio económico para prevención**
 - **Priorizar las áreas de estudio,**
 - **Aproximarse tamaño del área minada,**
 - **Evaluar y administrar el riesgo población,**
- **Prevención en 525 zonas minadas con coordenadas:**
 - **Estimación del área minada,**
 - **Evaluación del riesgo,**
 - **Señalización, información y educación**

Retos del Plan Nacional de Acción Minas Antipersonal – Componente Prevención

Prevención Integral

Promover una cultura de seguridad y protección desarrollando la línea estratégica de información y educación, a través de un proceso participativo, masivo y sostenible.

Línea de base – Encuesta “CAPCs”:

**61.72% que “no sabe nada” vive en zona rural,
Solo el 4% sabe que explota por presencia o cercanía,
No hay conocimiento sobre el costo económico y ambiental,
El 58% que “ha escuchado algo” no conoce forma, color,
70% no conoce los Derechos de las Víctimas,
78% no conoce ninguna norma que prohíbe el uso de minas
82.07% no ha recibido información sobre prevención**

Retos del Plan Nacional de Acción Minas Antipersonal – Componente Prevención (cont.)

Componente Prevención

- Definir la **norma nacional de acreditación**,
- Elaborar **guías de capacitación talleres**: a) Básico. b) Comunicaciones, C) Armonización Planeación
- Capacitar **1.000 multiplicadores / año**,
- Concertar **Planes Operativos Inst. y Territoriales**,
- Ejecutar **Plan Estratégico de Comunicación** dirigido a individuos, medios de comunicación, formadores de opinión, funcionarios del gobierno

Retos del Plan Nacional de Acción Minas Antipersonal – Componente Víctimas

Promoción y Monitoreo Víctimas

Aumento de Frecuencia 2002 respecto al 2001

- **Víctimas Civiles 159%**
- **Víctimas Niños y Niñas 159%**
- **Víctimas Militares 135%**
- **Actores no Estatales Gran subregistro – 30 registros**

Observatorio de Minas Antipersonal- Situación 2003

7 meses 2003: 208 víctimas - 1 por día

60% actividad militar/ policia,

26% actividad desconocida,

14% caminando, pesca, agrícolas, jugando (47)

Fx. Mls, abdomen, torax, genitales	51%
Politraumatismo	14%
Fx. MSs, torax	13%
Lesiones oculares, cara y cuello	11%
Lesiones torax y abdomen	5%
Lesiones auditivas, cara y cuello	4%
Heridas, quemaduras superficiales	2%
Amputación	31% total

Retos del Plan Nacional de Acción Minas Antipersonal – Víctimas (Cont.)

Promoción y Monitoreo Víctimas

Promover y monitorear la atención integral e inclusión socio económica de las víctimas y de sus familias

Mapa Institucional de Intervenciones - Oferta

- **Difundir la información Derechos de los Sobrevivientes**
- **Identificar 1.601 sobrevivientes**
- **Perfil epidemiológico de los sobrevivientes y las familias**
- **Promover Atención e inclusión socio económica**
- **Promover la organización y participación de las víctimas y las familias**
- **1.100 Veedurías ciudadanas y acompañamiento**
- **Monitorear el proceso atención y rehabilitación**

Retos del Plan Nacional de Acción Minas Antipersonal – Componente Desminado Humanitario

Desminado Humanitario para la Atención de Emergencias Humanitarias

Respuesta oportuna para garantizar la vida

- **Niños y Niñas campos minados en centros educativos,**
- **Instituciones de atención en salud,**
- **Población desplazada, en áreas de retorno reubicación,**
- **Territorios Indígenas**
- **Población beneficiaria programas estatales de sustitución de cultivos ilícitos,**
- **Áreas minadas que ponen en riesgo la sobre vivencia de población,** como son fuentes de agua o caminos para acceder a comida, áreas de vivienda

Retos del Plan Nacional de Acción Minas Antipersonal – Componente Desminado Humanitario (cont.)

- ❖ **Misiones Humanitarias Nacionales** Verificar, Recomendar
- ❖ **Desarrollar Programa de entrenamiento para desminado humanitario** (Militares, Policía, Civiles: Hombres, Mujeres, Personas de Mayor Edad y Reinsertadas) y **señalización**
- ❖ **Conformar y garantizar el funcionamiento 12 equipos Desminado Humanitario,**
- ❖ **Destruir Minas almacenadas en los plazos determinados por la Convención de Ottawa**

Retos del Plan Nacional de Acción Minas Antipersonal – Componente Sostenibilidad e Institucionalización

Proceso sostenible – esfuerzos de desarrollo

- ❖ **fortalecimiento técnico y financiero del Observatorio Minas Antipersonal – Secretaria Técnica Autoridad Nacional,**
- ❖ **Ley Nacional de Presupuesto desde 2004,**
- ❖ **Consolidar cooperación coordinada: Racionalizar recursos – meta común: Plan Nacional,**
- ❖ **Establecer capacidad descentralizada**
 - acuerdos gobiernos territoriales**
 - instancias concertación Estado – Sociedad**
 - inversión territorial**
- ❖ **Sensibilizar Actores no Estatales**

Retos del Plan Nacional de Acción Minas Antipersonal – Presupuesto

FINANCIACIÓN NECESARIA INVERSIÓN Y FUNCIONAMIENTO

- **2003 – 2006: 5 millones de US\$**
- **2003: existentes: 113 mil US\$**
- **2003: deficit: 767 mil US\$**

Plan Nacional de Acción – Autoridad Nacional

Política

- **Comisión Intersectorial Nacional, Vicepresidencia**

Técnica

- **Observatorio de Minas Antipersonal**
- **Subcomisiones Técnicas:**
 - a) Atención a Víctimas,**
 - b) Prevención, Señalización, Mapeo, Desminado**

Muchas gracias !

**VICEPRESIDENCIA DE LA REPUBLICA
PROGRAMA PRESIDENCIAL DERECHOS HUMANOS Y DIH
OBSERVATORIO DE MINAS ANTIPERSONALES**

Beatriz Elena Gutiérrez Rueda

Coordinadora Observatorio Minas Antipersonal

Equipo Observatorio de Minas Antipersonal

Mariany Monrroy, Ana Luisa Torres, Fernando Guevara, Maria Paulina Lozano,

Luz Dary Bejarano, Maria Elvira Molano, Sandra Velasco

Tel: 334 50 77 – Calle 8 #6-63

www.derechoshumanos.gov.co/minas

EMAIL : bgutierr@presidencia.gov.co

map@presidencia.gov.co



**PROGRAMA PRESIDENCIAL DERECHOS HUMANOS Y DIH
OBSERVATORIO DE MINAS ANTIPERSONAL**